

Gewerbstandorte  
in der Wirtschaftsregion Bergstraße

Bergstrasse Economic Region -  
Excellent Location for Business and Industry  
Commercial Properties

Wirtschaftsregion Bergstraße /  
Wirtschaftsförderung Bergstraße GmbH

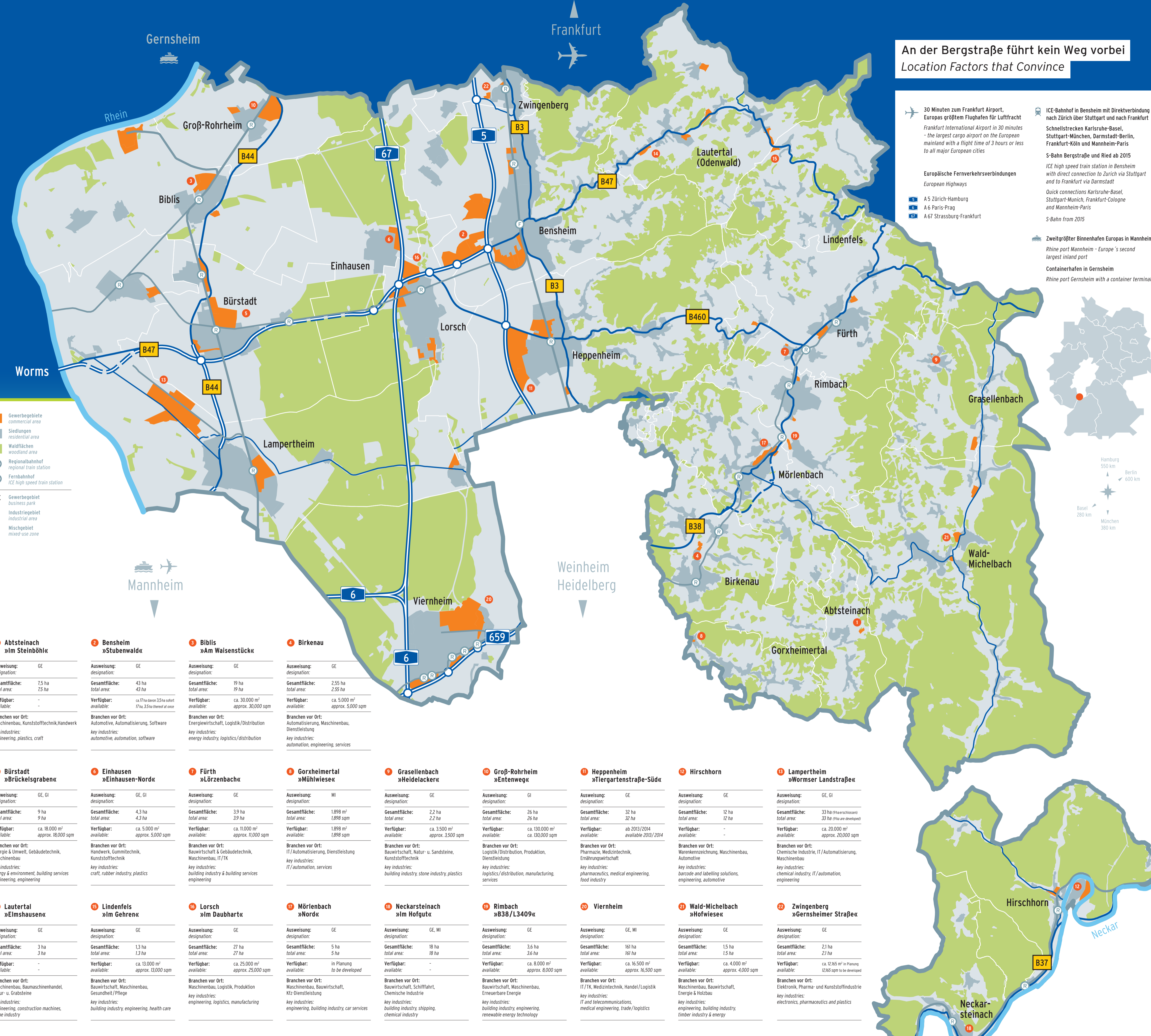
Wilhelmstraße 51  
64646 Heppenheim a. d. Bergstraße  
Telefon +49 (0)6252 6 89 29-0  
Telefax +49 (0)6252 6 89 29-29  
E-Mail info@wr-bergstrasse.de  
www.wirtschaftsregion-bergstrasse.de



Design: www.berlinestudio.de Photo: www.photocase.de

- Gewerbegebiete commercial area
- Siedlungen residential area
- Waldflächen woodland area
- ⊙ Regionalbahnhof regional train station
- ⊙ Fernbahnhof ICE high speed train station
- GE Gewerbegebiet business park
- GI Industriegebiet industrial area
- MI Mischgebiet mixed-use zone

<p><b>1</b> Abtsteinach »Im Steinböhle«</p> <p>Ausweisung: GE designations: Gesamtfläche: 7,5 ha total area: Verfügbar: - available:</p> <p>Branchen vor Ort: Maschinenbau, Kunststofftechnik, Handwerk key industries: engineering, plastics, craft</p>	<p><b>2</b> Bensheim »Stubenwald«</p> <p>Ausweisung: GE designations: Gesamtfläche: 43 ha total area: Verfügbar: ca. 17 ha davon 3,5 ha sofort 17 ha, 3,5 ha bereit ab 2016</p> <p>Branchen vor Ort: Automotive, Automatisierung, Software key industries: automotive, automation, software</p>	<p><b>3</b> Biblis »Am Waisenstück«</p> <p>Ausweisung: GE designations: Gesamtfläche: 19 ha total area: Verfügbar: ca. 30.000 m<sup>2</sup> approx. 30.000 sqm</p> <p>Branchen vor Ort: Energiewirtschaft, Logistik/Distribution key industries: energy industry, logistics/distribution</p>	<p><b>4</b> Birkenau</p> <p>Ausweisung: GE designations: Gesamtfläche: 2,55 ha total area: Verfügbar: ca. 5.000 m<sup>2</sup> approx. 5.000 sqm</p> <p>Branchen vor Ort: Automatisierung, Maschinenbau, Dienstleistung key industries: automation, engineering, services</p>	<p><b>5</b> Bürstadt »Brückelsgraben«</p> <p>Ausweisung: GE, GI designations: Gesamtfläche: 9 ha total area: Verfügbar: ca. 18.000 m<sup>2</sup> approx. 18.000 sqm</p> <p>Branchen vor Ort: Energie &amp; Umwelt, Gebäudetechnik, Maschinenbau key industries: energy &amp; environment, building services engineering, engineering</p>	<p><b>6</b> Einhausen »Einhausen-Nord«</p> <p>Ausweisung: GE, GI designations: Gesamtfläche: 4,3 ha total area: Verfügbar: ca. 5.000 m<sup>2</sup> approx. 5.000 sqm</p> <p>Branchen vor Ort: Handwerk, Gummitchnik, Maschinenbau, IT/TK key industries: craft, rubber industry, plastics</p>	<p><b>7</b> Fürth »Lörzenbach«</p> <p>Ausweisung: GE designations: Gesamtfläche: 3,9 ha total area: Verfügbar: ca. 11.000 m<sup>2</sup> approx. 11.000 sqm</p> <p>Branchen vor Ort: Bauwirtschaft &amp; Gebäudetechnik, Kunststofftechnik key industries: building industry &amp; building services engineering</p>	<p><b>8</b> Gorxheimertal »Mühlwiese«</p> <p>Ausweisung: MI designations: Gesamtfläche: 1.898 m<sup>2</sup> total area: Verfügbar: 1.898 m<sup>2</sup> 1.898 sqm</p> <p>Branchen vor Ort: IT/Automatisierung, Dienstleistung key industries: IT/automation, services</p>	<p><b>9</b> Grasellenbach »Heidelacker«</p> <p>Ausweisung: GE designations: Gesamtfläche: 2,2 ha total area: Verfügbar: ca. 3.500 m<sup>2</sup> approx. 3.500 sqm</p> <p>Branchen vor Ort: Bauwirtschaft, Natur- u. Sandsteine, Einrichtungswirtschaft key industries: building industry, stone industry, plastics</p>	<p><b>10</b> Groß-Rohrheim »Entenweg«</p> <p>Ausweisung: GI designations: Gesamtfläche: 26 ha total area: Verfügbar: ca. 130.000 m<sup>2</sup> ca. 130.000 sqm</p> <p>Branchen vor Ort: Logistik/Distribution, Produktion, Dienstleistung key industries: logistics/distribution, manufacturing, services</p>	<p><b>11</b> Heppenheim »Tiergartenstraße-Süd«</p> <p>Ausweisung: GE designations: Gesamtfläche: 32 ha total area: Verfügbar: ab 2013/2014 available 2013/2014</p> <p>Branchen vor Ort: Pharmazie, Medizintechnik, Ernährungswirtschaft key industries: pharmaceuticals, medical engineering, food industry</p>	<p><b>12</b> Hirschhorn »Wormser Landstraße«</p> <p>Ausweisung: GE designations: Gesamtfläche: 12 ha total area: Verfügbar: - available:</p> <p>Branchen vor Ort: Warenkennzeichnung, Maschinenbau, Automotive key industries: barcode and labelling solutions, engineering, automotive</p>	<p><b>13</b> Lampertheim »Wormser Landstraße«</p> <p>Ausweisung: GE, GI designations: Gesamtfläche: 33 ha (19 ha erschlossen) total area: Verfügbar: ca. 20.000 m<sup>2</sup> approx. 20.000 sqm</p> <p>Branchen vor Ort: Chemische Industrie, IT/Automatisierung, Maschinenbau key industries: chemical industry, IT/automation, engineering</p>
<p><b>14</b> Lautertal »Im Gehrnen«</p> <p>Ausweisung: GE designations: Gesamtfläche: 3 ha total area: Verfügbar: - available:</p> <p>Branchen vor Ort: Maschinenbau, Baumaschinenhandel, Natur- u. Gesteine key industries: engineering, construction machines, stone industry</p>	<p><b>15</b> Lindenfels »Im Gehrnen«</p> <p>Ausweisung: GE designations: Gesamtfläche: 1,3 ha total area: Verfügbar: ca. 13.000 m<sup>2</sup> approx. 13.000 sqm</p> <p>Branchen vor Ort: Bauwirtschaft, Maschinenbau, Gesundheit/Pflege key industries: building industry, engineering, health care</p>	<p><b>16</b> Lorsch »Im Daubhart«</p> <p>Ausweisung: GE designations: Gesamtfläche: 27 ha total area: Verfügbar: ca. 25.000 m<sup>2</sup> approx. 25.000 sqm</p> <p>Branchen vor Ort: Maschinenbau, Logistik, Produktion key industries: engineering, logistics, manufacturing</p>	<p><b>17</b> Mörlenbach »Nord«</p> <p>Ausweisung: GE designations: Gesamtfläche: 5 ha total area: Verfügbar: in Planung to be developed</p> <p>Branchen vor Ort: Maschinenbau, Bauwirtschaft, IT/Dienstleistung key industries: engineering, building industry, car services</p>	<p><b>18</b> Neckarsteinach »Im Hofgut«</p> <p>Ausweisung: GE, MI designations: Gesamtfläche: 18 ha total area: Verfügbar: - available:</p> <p>Branchen vor Ort: Bauwirtschaft, Schifffahrt, Chemische Industrie key industries: building industry, shipping, chemical industry</p>	<p><b>19</b> Rimbach »B38/L3409«</p> <p>Ausweisung: GE designations: Gesamtfläche: 3,6 ha total area: Verfügbar: ca. 8.000 m<sup>2</sup> approx. 8.000 sqm</p> <p>Branchen vor Ort: Bauwirtschaft, Maschinenbau, Erneuerbare Energie key industries: building industry, engineering, renewable energy technology</p>	<p><b>20</b> Viernheim</p> <p>Ausweisung: GE, MI designations: Gesamtfläche: 161 ha total area: Verfügbar: ca. 16.500 m<sup>2</sup> approx. 16.500 sqm</p> <p>Branchen vor Ort: IT/TK, Medizintechnik, Handel/Logistik key industries: IT and telecommunications, medical engineering, trade/logistics</p>	<p><b>21</b> Wald-Michelbach »Hofwiese«</p> <p>Ausweisung: GE designations: Gesamtfläche: 1,5 ha total area: Verfügbar: ca. 4.000 m<sup>2</sup> approx. 4.000 sqm</p> <p>Branchen vor Ort: Maschinenbau, Bauwirtschaft, Energie &amp; Holzbau key industries: engineering, building industry, timber industry &amp; energy</p>	<p><b>22</b> Zwingenberg »Gernsheimer Straße«</p> <p>Ausweisung: GE designations: Gesamtfläche: 2,1 ha total area: Verfügbar: ca. 12.165 m<sup>2</sup> in Planung 12.165 sqm to be developed</p> <p>Branchen vor Ort: Elektronik, Pharma- und Kunststoffindustrie key industries: electronics, pharmaceuticals and plastics</p>				



**30 Minuten zum Frankfurt Airport,**  
Europas größtem Flughafen für Luftfracht  
Frankfurt International Airport in 30 minutes  
- the largest cargo airport on the European  
mainland with a flight time of 3 hours or less  
to all major European cities

**Europäische Fernverkehrsverbindungen**  
European Highways

- A5 Zürich-Hamburg
- A6 Paris-Prag
- A67 Strassburg-Frankfurt

**ICE-Bahnhof in Bensheim mit Direktverbindung**  
nach Zürich über Stuttgart und nach Frankfurt  
Schnellstrecken Karlsruhe-Basel,  
Stuttgart-München, Darmstadt-Berlin,  
Frankfurt-Köln und Mannheim-Paris  
S-Bahn Bergstraße und Ried ab 2015  
ICE high speed train station in Bensheim  
with direct connection to Zurich via Stuttgart  
and to Frankfurt via Darmstadt.

Quick connections Karlsruhe-Basel,  
Stuttgart-Munich, Frankfurt-Cologne  
and Mannheim-Paris  
S-Bahn from 2015

**Zweitgrößter Binnenhafen Europas in Mannheim**  
Rhine port Mannheim - Europe's second  
largest inland port

**Containerhafen in Gernsheim**  
Rhine port Gernsheim with a container terminal

